

# wuster

TinkuR®

# WUSTER

Lo mejor para tu negocio



RUMI  
IMPORT S.A.





RUMI  
IMPORT S.A.

# PERNOS Y TACOS DE EXPANSIÓN



ESPECIFICACIONES	
CÓDIGO	146
NORMA DE FAB.	ANSI B18.2.1
MATERIAL	ACERO BAJO CARBONO
RESISTENCIA	75,000 PSI / 55Kg/ mm2
DUREZA	80-100RC
ACABADO	ZINCADO



Ø	GRADO DE RESISTENCIA	ESPECIFICACIONES			
		MATERIAL	TORQUE Nm	CARGA DE TRACCIÓN KN	CARGA DE TRABAJO KN
1/4	A36	Acero al bajo Carbono	14	10.5	7.1
3/8			60	19.0	12.0
1/2			100	33.7	28.0
5/8			140	62.8	46.0
3/4			210	98.0	70.0



[www.rumi-import.com](http://www.rumi-import.com)



# REMACHES POP DE ALUMINIO



Código del SAP	Descripción del artículo
06100140012	REMACHES POP DE ALUMINIO 1/4* 1/2
06100140034	REMACHES POP DE ALUMINIO 1/4* 3/4
06100140038	REMACHES POP DE ALUMINIO 1/4* 3/8
06100140058	REMACHES POP DE ALUMINIO 1/4* 5/8
06100140100	REMACHES POP DE ALUMINIO 1/4* 1
06100180012	REMACHES POP DE ALUMINIO 1/8* 1/2
06100180014	REMACHES POP DE ALUMINIO 1/8* 1/4
06100180034	REMACHES POP DE ALUMINIO 1/8* 3/4
06100180038	REMACHES POP DE ALUMINIO 1/8* 3/8
06100180058	REMACHES POP DE ALUMINIO 1/8* 5/8
06100180078	REMACHES POP DE ALUMINIO 1/8* 7/8
06100180100	REMACHES POP DE ALUMINIO 1/8* 1
06100180316	REMACHES POP DE ALUMINIO 1/8* 3/16
06100180516	REMACHES POP DE ALUMINIO 1/8* 5/16
06103160012	REMACHES POP DE ALUMINIO 3/16* 1/2
06103160014	REMACHES POP DE ALUMINIO 3/16* 1/4
06103160034	REMACHES POP DE ALUMINIO 3/16* 3/4

Código del SAP	Descripción del artículo
06103160038	REMACHES POP DE ALUMINIO 3/16* 3/8
06103160058	REMACHES POP DE ALUMINIO 3/16* 5/8
6103160078	REMACHES POP DE ALUMINIO 3/16* 7/8
06103160100	REMACHES POP DE ALUMINIO 3/16* 1
06103160516	REMACHES POP DE ALUMINIO 3/16* 5/16
06103320012	REMACHES POP DE ALUMINIO 3/32* 1/2
06103320038	REMACHES POP DE ALUMINIO 3/32* 3/8
06103320316	REMACHES POP DE ALUMINIO 3/32* 3/16
06105320012	REMACHES POP DE ALUMINIO 5/32* 1/2
06105320014	REMACHES POP DE ALUMINIO 5/32* 1/4
06105320034	REMACHES POP DE ALUMINIO 5/32* 3/4
06105320038	REMACHES POP DE ALUMINIO 5/32* 3/8
06105320058	REMACHES POP DE ALUMINIO 5/32* 5/8
06105320078	REMACHES POP DE ALUMINIO 5/32* 7/8
06105320100	REMACHES POP DE ALUMINIO 5/32* 1
06105320316	REMACHES POP DE ALUMINIO 5/32* 3/16
0610532051	REMACHES POP DE ALUMINIO 5/32* 5/16



**RUMI  
IMPORT S.A.**

# CINTILLO AMARRA CABLE DE NYLON



DIÁMETRO
2.5 x 80 mm
2.5 x 100 mm
2.5 x 200 mm
3.6 x 150 mm
3.6 x 200 mm
4.8 x 200 mm
4.8 x 250 mm
4.8 x 280 mm
4.8 x 300 mm
4.8 x 380 mm
4.8 x 400 mm
4.8 x 450 mm
4.8 x 500 mm
4.8 x 550 mm
7.6 x 300 mm
7.6 x 370 mm
7.6 x 400 mm
7.6 x 500 mm
9 x 500 mm
9 x 600 mm
9 x 750 mm



[www.rumi-import.com](http://www.rumi-import.com)



RUMI  
IMPORT S.A.

# ABRAZADERA GALVANIZADA



DIÁMETRO
3/8
1/2
5/8
3/4
7/8
1
1.1/16
1.1/4
1.1/2
1.3/4
2
2.1/4
2.1/2
2.3/4
3
3.1/4
3.1/2
4
5
6



[www.rumi-import.com](http://www.rumi-import.com)



# ARMELLAS DORADAS



ARMELLA CERRADA			
ACABADO: DORADO		CÓDIGO 366	
MEDIDA	Largo total	ESPEJOR	Ø INT OJO
00#	15.8	1.60	4.00
0#	17.1	1.80	4.90
1#	19.00	1.90	4.90
2# (aprox 1/2")	20.90	2.00	6.00
3#	22.80	2.00	7.20
4# (aprox 5/8")	24.90	2.30	7.50
5#	27.50	2.50	7.90
6# (aprox 3/4")	31.20	3.00	8.80
7#	-	-	-
8# (aprox 1")	35.20	3.30	1.30
12# (aprox 1.1/4")	45.00	3.30	
14# (aprox 1.1/2")	49.40	4.00	15.40



ARMELLA ABIERTA			
CÓDIGO 365			
MEDIDA	Largo total	ESPEJOR	Ø INT OJO
1/2	20.40	2.00	-
5/8	25.80	2.20	-
3/4	30.10	2.50	-
1	37.70	2.70	-
1.1/4	45.50	3.00	-
1.1/2	53.00	3.30	-



ARMELLA TIPO L			
CÓDIGO 367			
MEDIDA	Largo total	ESPEJOR	Ø INT OJO
1/2	19.90	2.00	-
5/8	26.00	2.10	-
3/4	29.80	2.50	-
1	38.90	2.70	-
1.1/4	46.00	2.90	-
1.1/2	53.90	3.40	-



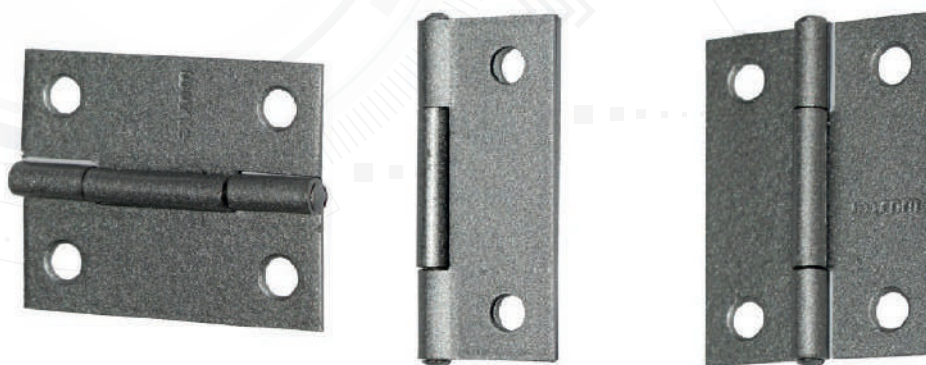
**RUMI  
IMPORT S.A.**

## BISAGRA PESADA FIJA ALUMINIZADA



CÓDIGO	DESCRIPCIÓN	CONTROL DIMENSIONAL (mm)												
		Largo		Ancho		Espesor		Diámetro Agujero		Diámetro de tornillo		Largo de tornillo		Espesor de Pintura (micras)
		min	max	min	max	min	max	min	max	min	max	min	max	
05501000000	BISAGRA PESADA FIJA ALUMINIZADA C/TORNILLO 1*	25.1	25.2	24.0	24.1	1.0	1.1	3.7	3.8	2.8	2.9	13.3	13.4	12 a 18
05501120000	BISAGRA PESADA FIJA ALUMINIZADA C/TORNILLO 1.1/2*	37.1	37.2	28.2	28.2	0.9	1.0	4.8	4.9	2.8	2.9	13.3	13.4	
05502000000	BISAGRA PESADA FIJA ALUMINIZADA C/TORNILLO 2*	50.1	50.2	49.2	49.3	1.0	1.1	5.3	5.4	2.9	3.0	15.5	15.6	
05502120000	BISAGRA PESADA FIJA ALUMINIZADA C/TORNILLO 2.1/2*	63.6	63.7	47.6	47.7	1.2	1.3	5.3	5.4	2.9	3.0	15.6	15.7	
05503000000	BISAGRA PESADA FIJA ALUMINIZADA C/TORNILLO 3*	74.5	74.6	52.0	52.1	1.5	1.6	6.7	6.8	3.8	3.9	19.0	19.1	
05503120000	BISAGRA PESADA FIJA ALUMINIZADA C/TORNILLO 3.1/2*	89.0	89.0	56.3	56.4	1.4	1.5	6.8	6.9	3.9	4.0	19.0	19.1	
05504000000	BISAGRA PESADA FIJA ALUMINIZADA C/TORNILLO 4*	100.0	100.1	73.6	73.7	1.4	1.5	6.9	7.0	3.5	3.6	24.4	24.5	

## BISAGRA PESADA C/PIN REMOVIBLE



CÓDIGO	DESCRIPCIÓN	CONTROL DIMENSIONAL (mm)												
		Largo		Ancho		Espesor		Diámetro Agujero		Diámetro de tornillo		Largo de tornillo		Espesor de Pintura (micras)
		min	max	min	max	min	max	min	max	min	max	min	max	
06902120000	BISAGRA PESADA PIN REMOVIBLE ALUMINIZADA C/TORNILLO 2.1/2*	63.4	63.5	63.3	63.4	1.1	1.2	7.2	7.3	3.8	3.9	19.2	19.3	12 a 18
06903000000	BISAGRA PESADA PIN REMOVIBLE ALUMINIZADA C/TORNILLO 3*	74.8	74.9	74.6	74.7	1.5	1.6	6.8	6.9	3.9	3.9	19.3	19.4	
06903120000	BISAGRA PESADA PIN REMOVIBLE ALUMINIZADA C/TORNILLO 3.1/2*	89.0	89.1	88.5	88.6	1.5	1.6	7.0	7.1	4.0	4.1	24.4	24.5	
06904000000	BISAGRA PESADA PIN REMOVIBLE ALUMINIZADA C/TORNILLO 4*	100.1	100.2	98.7	98.8	2.0	2.1	7.0	7.1	4.0	4.1	24.6	24.7	



[www.rumi-import.com](http://www.rumi-import.com)



## BISAGRA CAPUCHINA



CÓDIGO	DESCRIPCIÓN	CONTROL DIMENSIONAL (mm)												
		Largo		Ancho		Espesor		Diámetro Agujero		Diámetro de tornillo		Largo de tornillo		Espesor de Pintura (micras)
		min	max	min	max	min	max	min	max	min	max	min	max	
0550100000	BISAGRA PESADA FIJA ALUMINIZADA C/TORNILLO 1*	25.1	25.2	24.0	24.1	1.0	1.1	3.7	3.8	2.8	2.9	13.3	13.4	12 a 18
05501120000	BISAGRA PESADA FIJA ALUMINIZADA C/TORNILLO 1.1/2*	37.1	37.2	28.2	28.2	0.9	1.0	4.8	4.9	2.8	2.9	13.3	13.4	
05502000000	BISAGRA PESADA FIJA ALUMINIZADA C/TORNILLO 2*	50.1	50.2	49.2	49.3	1.0	1.1	5.3	5.4	2.9	3.0	15.5	15.6	
05502120000	BISAGRA PESADA FIJA ALUMINIZADA C/TORNILLO 2.1/2*	63.6	63.7	47.6	47.7	1.2	1.3	5.3	5.4	2.9	3.0	15.6	15.7	
05503000000	BISAGRA PESADA FIJA ALUMINIZADA C/TORNILLO 3*	74.5	74.6	52.0	52.1	1.5	1.6	6.7	6.8	3.8	3.9	19.0	19.1	
05503120000	BISAGRA PESADA FIJA ALUMINIZADA C/TORNILLO 3.1/2*	89.0	89.0	56.3	56.4	1.4	1.5	6.8	6.9	3.9	4.0	19.0	19.1	
05504000000	BISAGRA PESADA FIJA ALUMINIZADA C/TORNILLO 4*	100.0	100.1	73.6	73.7	1.4	1.5	6.9	7.0	3.5	3.6	24.4	24.5	

## BISAGRA PESADA C/PIN REMOVIBLE



CÓDIGO	DESCRIPCIÓN	CONTROL DIMENSIONAL (mm)												
		Largo		Ancho		Espesor		Diámetro Agujero		Diámetro de tornillo		Largo de tornillo		Espesor de Pintura (micras)
		min	max	min	max	min	max	min	max	min	max	min	max	
06902120000	BISAGRA PESADA PIN REMOVIBLE ALUMINIZADA C/TORNILLO 2.1/2*	63.4	63.5	63.3	63.4	1.1	1.2	7.2	7.3	3.8	3.9	19.2	19.3	12 a 18
06903000000	BISAGRA PESADA PIN REMOVIBLE ALUMINIZADA C/TORNILLO 3*	74.8	74.9	74.6	74.7	1.5	1.6	6.8	6.9	3.9	3.9	19.3	19.4	
06903120000	BISAGRA PESADA PIN REMOVIBLE ALUMINIZADA C/TORNILLO 3.1/2*	89.0	89.1	88.5	88.6	1.5	1.6	7.0	7.1	4.0	4.1	24.4	24.5	
06904000000	BISAGRA PESADA PIN REMOVIBLE ALUMINIZADA C/TORNILLO 4*	100.1	100.2	98.7	98.8	2.0	2.1	7.0	7.1	4.0	4.1	24.6	24.7	



**RUMI  
IMPORT S.A.**

# CHAPAS Y CERRADURAS

## MEDIDA

CHAPAS P/MUEBLES CON LLAVES MOD. H202 - WUSTER



## MEDIDA

CERRADURA DE LENGÜETA CORTO CON LLAVES MOD. 103-16 - WUSTER



## MEDIDA

CERRADURA DE BOTÓN PARA VITRINA CON LLAVES MOD. 105-23 - WUSTER



## MEDIDA

CERRADURA TRAMPA LIVIANA CON LLAVES MOD. 288-16 - WUSTER



## MEDIDA

CERRADURA TRAMPA PESADA CON LLAVES MOD. 288-19 - WUSTER



## MEDIDA

CHAPAS P/MUEBLES DE MELAMINE CON LLAVES MOD. 138-22 - WUSTER



## MEDIDA

CERRADURA P/CAJA TÉRMICA CON LLAVES MOD. 603 - WUSTER



[www.rumi-import.com](http://www.rumi-import.com)



**RUMI  
IMPORT S.A.**

# CERRADURA DE POMO BAÑO



DESCRIPCIÓN:	MODELO / ACABADO		CANTIDAD
Cerradura de pomo, modelo cilíndrico para baño, placa angosta de 75 mm, peso: 340-350 g (solo cuerpo de cerradura), material plástico en la cerradura de baño, empaque en caja de color, 1 unidad/caja de color, 20 unidades/caja máster.	Baño	Acero inoxidable color pulido	
DIBUJO TÉCNICO	LETRA	MEDIDA	UNIDAD
	A	74.00±1.50	MM
	B	57.00±1.50	MM
	C	41.00±1.50	MM
	D	25.00±1.5	MM
	E	52.00±0.50	MM
COMPONENTES	COMPONENTE	MATERIAL	ACABADO SUPERFICIAL
	Pomo (Knob)	SS201	Acero inoxidable
	Placa (Plate)	SS430	Pulido
	Placa de golpe (Strike Plate)	SS430	Pulido
	Pestillo (Latch)	Aleación de zinc	Niquelado
	Placa frontal (Face Plate)	SS430	POLSHED



[www.rumi-import.com](http://www.rumi-import.com)



**RUMI  
IMPORT S.A.**

# CERRADURA DE POMO DORMITORIO



DESCRIPCIÓN:	MODELO / ACABADO		CANTIDAD
Cerradura de pomo, modelo cilíndrico para dormitorio, placa de 75 mm, peso: 350-360 g (solo cuerpo de cerradura), cilindro de aluminio con recubrimiento de lámina de bronce, 3 llaves de hierro, empaque en caja de color, 1 unidad/caja de color, 20 unidades/caja máster.	Dormitorio	Acero inoxidable color pulido	2000
DIBUJO TÉCNICO	LETRA	MEDIDA	UNIDAD
	A	74.00±1.00	MM
	B	57.00±1.00	MM
	C	41.00±1.50	MM
	D	25.00±1.5	MM
	E	52.00±0.50	MM
COMPONENTES	COMPONENTES	MATERIAL	ACABADO SUPERFICIAL
	Pomo (Knob)	SS201	Pulido
	Placa (Plate)	SS430	Pulido
	Cilindro (Cylinder)	Cilindro de aluminio con recubrimiento de lámina de bronce	Color natural con lámina de bronce
	Pestillo (Latch)	Aleación de zinc	Niquelado
	Llave (Key)	Hierro	Niquelado
	Placa de golpe (Strike Plate)	SS430	Pulido
	Placa frontal (Face Plate)	SS430	Pulido



[www.rumi-import.com](http://www.rumi-import.com)



**RUMI  
IMPORT S.A.**

# CERRADURA DE MANIJA DORMITORIO



DESCRIPCIÓN	ACABADO:		CANTIDAD	
Cerradura de manija para dormitorio, placa de 64 mm, peso: 260-280 g (solo cuerpo de cerradura), manija de aleación de aluminio, cilindro de aleación de aluminio, 3 llaves de hierro, empaque en caja de color, 1 unidad/caja de color, 20 unidades/caja máster.	Dormitorio	Superficie oxidada		
DIBUJO TÉCNICO	LETRA	MEDIDA	UNIDAD	
	A	64.00±1.50	MM	
	B	126±1.50	MM	
	C	107±1.50	MM	
	A	43.80±1.00	MM	
	B	56.10±1.00	MM	
	C	24.6±1.00	MM	
	A	57.00±1.5	MM	
	B	41.00±1.00	MM	
	C	27.00±1.00	MM	
	A	95.50±1.00	MM	
	B	57.26±1.00	MM	
	C	19.00±1.00	MM	
	D	50.30±1.00	MM	
	E	12.10±0.50	MM	
	COMPONENTES	COMPONENTE	MATERIAL	ACABADO SUPERFICIAL
		Manija	Aleación de aluminio	Superficie oxidada
Placa		SS430	Pulido	
Placa de golpe (Strike Plate)		SS430	Pulido	
Pestillo (Latch)		Aleación de zinc	Niquelado	
Cilindro		Aleación de aluminio	Niquelado	
Llaves (3 piezas)		Hierro	Niquelado	
Placa frontal (Face Plate)		SS430	Pulido	

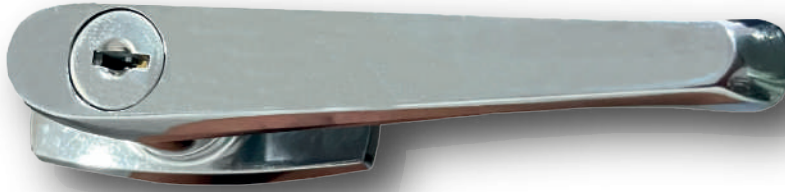


[www.rumi-import.com](http://www.rumi-import.com)



**RUMI  
IMPORT S.A.**

# CHAPA CREMONA PARA GABINETE



DESCRIPCIÓN:	ACABADO		CANTIDAD
Cerradura con manija, material de zinc, 2 llaves de bronce, 1 unidad/bolsa PP, 2 unidades/caja de color, 100 unidades/caja de cartón.	Cromado plata		5000
DIBUJO TÉCNICO	LETRA	MEDIDA	UNIDAD
	A	94.4	MM
	B	33	MM
	C	14.2	MM
	D	10.3	MM
	E	27.4	MM
	F	18.9	MM
	G	21.1	MM
	H	20.4	MM
	I	27.4	MM
	J	8	MM
COMPONENTES	COMPONENTE	MATERIAL	ACABADO SUPERFICIAL
	Manija	Aleación de zinc	Cromado
	BASE	Aleación de zinc	Cromado
	Cilindro	Aleación de zinc	Cromado
	Llaves (2 unidades)	Bronce	Niquelado
	Leva (Cam)	Hierro	Zincado
	Eje (Spindle)	Hierro	Zincado
	Placa de fijación	Hierro	Zincado



[www.rumi-import.com](http://www.rumi-import.com)



**RUMI  
IMPORT S.A.**

## **BISAGRA CAPUCHINA CROMADA C/TORNILLOS**



<b>Codigo</b>	<b>Descripcion</b>
5000400300	BISAGRA CAPUCHINA CROMADA C/TORNILLOS 4"X3" WUSTER



[www.rumi-import.com](http://www.rumi-import.com)



**RUMI  
IMPORT S.A.**

## **BISAGRA CAPUCHINA DORADA C/TORNILLOS**



<b>Codigo</b>	<b>Descripcion</b>
05100400300	BISAGRA CAPUCHINA DORADA C/TORNILLOS 4"X3" - WUSTER



[www.rumi-import.com](http://www.rumi-import.com)



**RUMI  
IMPORT S.A.**

## **CANDADO DE HIERRO**



<b>Codigo</b>	<b>Descripcion</b>
35200300003	CANDADO DE HIERRO 30MM C/3 LLAVES - WUSTER
35200400003	CANDADO DE HIERRO 40MM C/3 LLAVES - WUSTER
35200500003	CANDADO DE HIERRO 50MM C/3 LLAVES - WUSTER
35200600003	CANDADO DE HIERRO 60MM C/3 LLAVES - WUSTER
35200700004	CANDADO DE HIERRO 70MM C/3 LLAVES - WUSTER



[www.rumi-import.com](http://www.rumi-import.com)